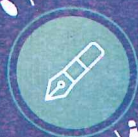


## Jak zgłosić się do projektu?



### 1. KROK

Pobierz i wypełnij formularz zgłoszeniowy dostępny na stronie internetowej lub w Urzędzie Marszałkowskim Województwa Małopolskiego.



### 2. KROK

Wypełniony formularz prześlij lub złóż w Biurze Projektu.



### 3. KROK

Oczekuj na kontakt – zostaniesz zaproszony na spotkanie. W tym czasie:  
- wypełnij u swojego lekarza druk – zaświadczenie lekarskie (dostępne na stronie oraz w Urzędzie),  
- przygotuj dokumenty, które zostały zadeklarowane w formularzu.



### 4. KROK

Zostaniesz zaproszony do projektu:  
- otrzymasz opaskę bezpieczeństwa  
- jeśli jesteś w szczególnej sytuacji – będziesz miał dostęp do usług opiekuńczych i sąsiedzkich dostosowanych do Ciebie.

## Rekrutację prowadzą:

- Biuro Projektu – Departament Zdrowia i Polityki Społecznej Urzędu Marszałkowskiego Województwa Małopolskiego
- Partnerzy Projektu:
  - Caritas Diecezji Kieleckiej – Zespół Placówek Caritas w Proszowicach
  - Europejski Instytut Rozwoju Regionalnego w Suchej Beskidzkiej

## Skontaktuj się z nami!

### Biuro Projektu Małopolski Tele-Anioł

Departament Zdrowia i Polityki Społecznej  
Urząd Marszałkowski Województwa Małopolskiego

☎ 12 61 60 611

✉ teleopieka@umwm.pl

Adres do korespondencji:

📍 ul. Ractawicka 56, 30-017 Kraków

Szczegółowe informacje o projekcie i rekrutacji dostępne są na stronie:

[WWW.MALOPOLSKA.PL/TELEANIOŁ](http://WWW.MALOPOLSKA.PL/TELEANIOŁ)



Projekt współfinansowany przez Unię Europejską z Europejskiego Funduszu Społecznego w ramach Regionalnego Programu Operacyjnego Województwa Małopolskiego na lata 2014-2020

 MAŁOPOLSKA  
DBA O ZDROWIE

ZGŁOŚ SIĘ  
DO MAŁOPOLSKIEGO  
TELE-ANIOŁA

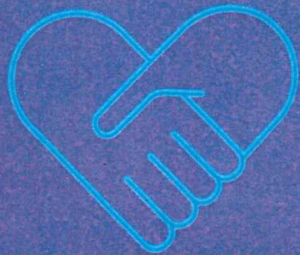
POMOCNA DŁOŃ  
ZAWSZE PRZY TOBIE



[WWW.MALOPOLSKA.PL/TELEANIOŁ](http://WWW.MALOPOLSKA.PL/TELEANIOŁ)

## Zostań podopiecznym Małopolskiego Tele-Anioła!

Mieszkaś na terenie województwa małopolskiego? Jesteś osobą starszą, chorą lub niepełnosprawną? Potrzebujesz pomocy lub wsparcia w wykonywaniu codziennych czynności? Mieszkaś sam i boisz się, że pomoc nie dotrze na czas?



Zgłoś się do Małopolskiego Tele-Anioła!

## Pierwszeństwo udziału w projekcie mają:

- osoby z niepełnosprawnościami i osoby niesamodzielne o niskich dochodach
- osoby/rodziny zagrożone ubóstwem lub wykluczeniem społecznym
- osoby o znacznym lub umiarkowanym stopniu niepełnosprawności
- osoby z niepełnosprawnością sprzężoną oraz osoby z zaburzeniami psychicznymi
- osoby lub rodziny korzystające z Programu Operacyjnego Pomoc Żywnościowa



## Usługi opiekuńcze lub sąsiedzkie

- wsparcie dla osób niesamodzielnych w ich domu – świadczone przez opiekunów lub w ramach pomocy sąsiedzkiej
- opieka higieniczna i wsparcie w codziennych obowiązkach: zakupach, przygotowaniu posiłków, drobnych porządkach, załatwieniu urzędowych formalności czy dotarciu na wizytę u lekarza
- dedykowane osobom samotnym oraz tym, którym rodzina z uzasadnionej przyczyny nie może zapewnić opieki

## Teleopieka

Wsparcie w postaci teleopieki pozwoli Ci na szybkie i skuteczne wezwanie pomocy w przypadku zagrożenia Twojego życia, zdrowia lub bezpieczeństwa. Kontakt z Centrum Teleopieki jest możliwy przez całą dobę, 365 dni w roku.

Bezpłatne opaski bezpieczeństwa z przyciskiem SOS, które służą do natychmiastowego wezwania pomocy – otrzyma 10 000 Małopolan.

